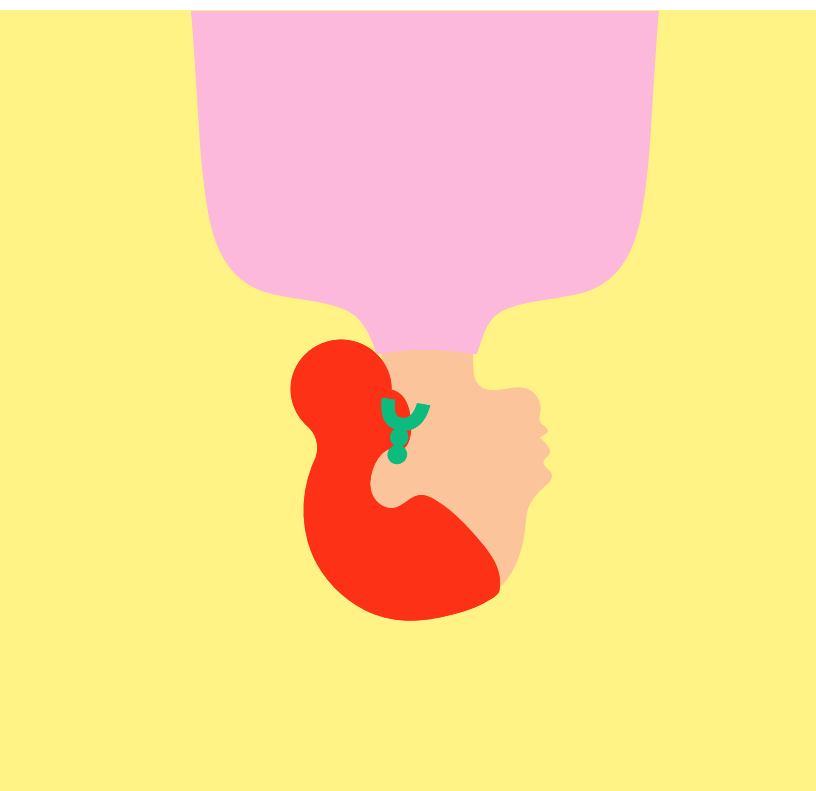
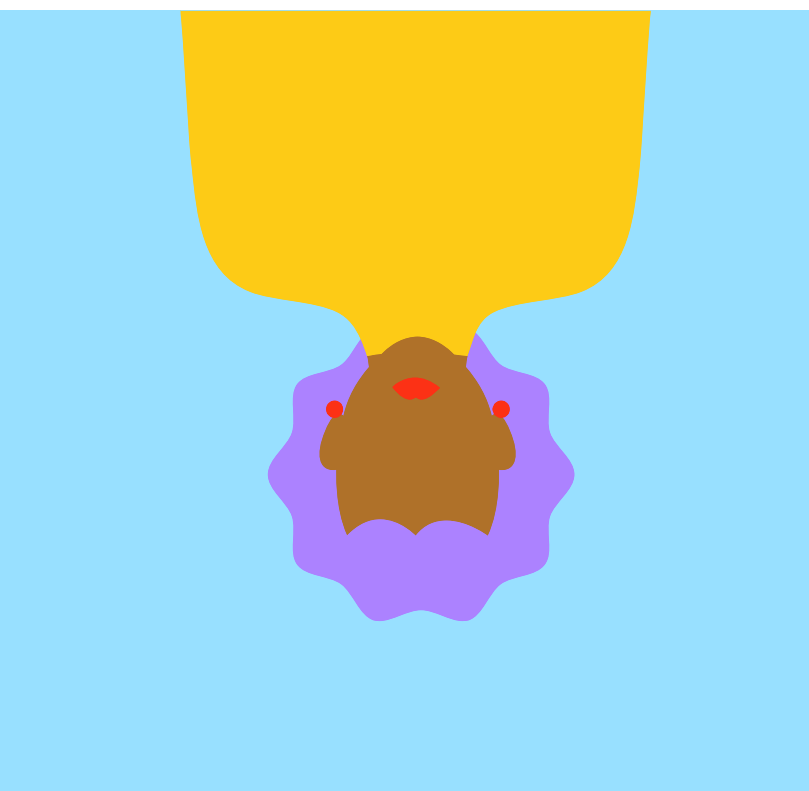




LES FACES CACHÉES DE LA SANTÉ DES FEMMES

Programmation - Formation 28 avril 2026



9h00 ● MOT DE BIENVENUE

9h10 ● PRÉSENTATION

9h50 ● État des services de santé pour les femmes dans les Laurentides

Cette présentation propose un portrait actuel des services en santé sexuelle dans les Laurentides. Elle vise à offrir des repères communs pour mieux comprendre les enjeux abordés au cours de la journée et soutenir une réflexion collective sur l'amélioration de l'accessibilité aux services.



SOPHIE GILBERT

● Responsable du développement,
Réseau des Femmes des Laurentides

Grande curieuse de la vie et un peu sorcière à mes heures, je me passionne pour la santé des femmes et poursuis le développement d'une analyse féministe qui vise l'autodétermination et l'empowerment depuis près de 30 ans. Ancrée dans la région des Laurentides, je suis engagée dans le milieu communautaire par les regroupements régionaux que sont le RFL et le ROCL ainsi qu'au CALACS L'Ancrage en tant que coordonnatrice, formatrice ou responsable du développement. J'ai de l'intérêt autant pour des thèmes académiques comme la sexologie ou le développement organisationnel, que pour l'herboristerie et la communication non violente. J'adore continuer d'apprendre et travailler avec bienveillance pour les personnes et les êtres vivants.

9h50 ● PAUSE

10h05 ● PRÉSENTATION
14h35 Enjeux d'accessibilité des services de santé pour les femmes marginalisées

Ce bloc de présentations met en lumière les obstacles rencontrés par différentes femmes en situation de marginalisation dans l'accès aux services de santé. À travers des perspectives ancrées dans la pratique, les interventions aborderont notamment les réalités liées à la grossophobie, à l'itinérance, à la diversité de genre et au statut migratoire.



10h05 ●
10h45

PRÉSENTATION

Enjeux d'accessibilité des services de santé pour les femmes marginalisées - réalités des femmes issues de l'immigration



RACHEL LAPIERRE

● Présidente et fondatrice
Le Book Humanitaire

Mission Humanitaire depuis plus de 30 ans à travers le monde

Dans les rues de Calcutta en Inde et du Sénégal depuis plus de 10 ans, son métier d'infirmière est bien utile. Mère de 4 enfants et 6 petits enfants, plusieurs *Ironman* à son actif, elle gère sa vie au quart de tour. Elle a créé Le Book Humanitaire il y a 12 ans à Saint-Jérôme et répond aux situations d'urgence non comblées par les organismes en place. En 2025, c'est 530 000 actions, 100% bénévoles, que son organisme a réalisé.

le book
Humanitaire

10h45 ● PAUSE

11h05
11h45

PRÉSENTATION

● Enjeux d'accessibilité des services de santé pour les femmes marginalisées - réalités des femmes en situation d'itinérance



STÉPHANIE VEILLEUX

● Coordonnatrice clinique
Maison le Paravent

Soutenir, accompagner et héberger des femmes en situation d'itinérance (ou à risque d'itinérance) dans leur recherche d'autonomie, et dans leur réinsertion sociale dans la communauté. La Maison le Paravent, le seul hébergement non mixte des Basses-Laurentides, se dédie à la réinsertion sociale des femmes. En offrant un milieu de vie stable et structuré, nous accompagnons les femmes dans leur processus de réaffiliation sociale en mettant l'accent sur la valorisation de leurs compétences. Notre mission est de fournir les outils essentiels pour que chaque résidente puisse reprendre sa place au sein de la communauté, forte de nouvelles aptitudes et d'une autonomie retrouvée.



11h45 ● PLÉNIÈRE

12h00 ● DÎNER

13h00
13h40

PRÉSENTATION

- Enjeux d'accessibilité des services de santé pour les femmes marginalisées - réalités des personnes issues de la diversité sexuelle et de genre



NICOLAS COURCY

- Coordonnataire des services psychosociaux
Le Dispensaire

Nicolas Courcy (iel) détient un baccalauréat en psychoéducation de l'UQO. Iel est coordonnataire des services psychosociaux pour l'organisme Le DISPENSAIRE, clinique en santé communautaire et y a mis sur pied les services en lien avec la diversité sexuelle et la pluralité des genres. Iel est impliqué auprès de cet organisme depuis près de 17 ans. Iel a participé à l'écriture et la direction du livre Pratique psychoéducative auprès des jeunes trans et non-binaires : Enjeux contemporains et approches innovantes.



13h40
14h20

PRÉSENTATION

● Enjeux d'accessibilité des services de santé pour les femmes marginalisées - réalités des femmes victimes de grossophobie



ARIANE DESROSIERS

● Agente de développement
ÉquiLibre

Ariane Desrosiers, nutritionniste et agente de développement chez ÉquiLibre. Ariane Desrosiers est titulaire d'un baccalauréat en nutrition à l'Université de Montréal. Elle s'est spécialisée en prévention et promotion de la santé en travaillant en santé publique dans le réseau de la santé et en collaborant avec le milieu municipal, communautaire et scolaire. Elle s'intéresse à la relation que les gens ont avec la nourriture et possède un intérêt pour vulgariser des informations auprès du grand public. Elle est particulièrement sensible aux enjeux reliés aux inégalités sociales de santé.

équilibré

14h20 ● PLÉNIÈRE

14h35 ● PAUSE

14h50
15h35

ATELIER

● Déterminants sociaux de la santé et inégalités

Cet atelier propose un temps de recul pour mieux comprendre les inégalités d'accès aux soins à la lumière des déterminants sociaux de la santé. À partir des réalités présentées en avant-midi, les participant.e.s seront invité.e.s à explorer comment différents facteurs, individuels, sociaux et systémiques, influencent concrètement les trajectoires d'accès aux services.

Dans une formule participative, cet atelier vise à identifier les leviers d'action possibles dans les pratiques professionnelles, tout en reconnaissant les limites liées aux contextes organisationnels et structurels. Il permettra également d'ouvrir une réflexion sur la responsabilité collective, incluant les milieux communautaires et institutionnels, dans la réduction des inégalités en santé.



JUSTINE GENDRON

● Étudiante à la maîtrise en droit international

15h35 ● PAUSE

15h45 ● PANEL

16h25 Agir autrement pour améliorer l'accès aux soins

Ce panel réunit des professionnel.le.s de la santé et des milieux d'intervention qui contribuent, à travers leurs pratiques, à améliorer l'accès aux soins au sein et en complémentarité du réseau de la santé.

Les panélistes partageront leurs expériences de terrain, les motivations derrière leurs initiatives, ainsi que les façons dont leurs services ont été adaptés pour mieux répondre aux besoins de populations en situation de vulnérabilité.

Cette discussion mettra en lumière différentes façons d'agir pour réduire les inégalités d'accès aux soins et réfléchira aux conditions favorables à une meilleure complémentarité entre les pratiques et les milieux.

16h25 ● MOT DE CLÔTURE

16h30 ● FIN DE LA JOURNÉE



Événement financé par

**Centre intégré
de santé
et de services sociaux
des Laurentides**



Dans le cadre de la mesure 5 du PASBEF

